



ARTICLE 1092.

Couleur : rayure bleue.
Tissu : 20% polyester, 80% coton.

ARTICLE 1093.

COULEURS : noir, pistache, orange.
TISSU : 100 % polyester.

ARTICLE 1093.

COULEURS : blanc, lilas.
TISSU : 70 % polyester - 30% coton

CARACTÉRISTIQUES : casaque femme semi-ajustée, ouverte avec fermeture-éclair, décolleté arrondi, deux poches, sans manches, extrémités en biais.

TAILLES :

0	1	2	3	4	5	6	8
---	---	---	---	---	---	---	---



ARTICLE 111

CARACTÉRISTIQUES : casaque unisexe, fermée, col en V, trois poches, manches courtes.

COULEUR : blanc.

TISSU : 70% polyester, 30% coton.

TAILLES :

0	1	2	3	4	5
---	---	---	---	---	---



ARTICLE 101

Caractéristiques: casaque homme, ouverte avec boutons, col arrondi, trois poches, manches courtes.

Couleur: blanc.

Tissu: 70% polyester, 30% coton.

TAILLES:

1	2	3	4
---	---	---	---

ARTICLE 110.

CARACTÉRISTIQUES: casaque femme, ouverte avec boutons, col arrondi, trois poches, manches courtes, semi-ajustée.

COULEUR : blanc.

TISSU : 70% polyester, 30% coton .

TAILLES:

38	40	42	44	46	48	50	52	54	56
----	----	----	----	----	----	----	----	----	----



ARTICLE 112

CARACTÉRISTIQUES : casaque femme, ouverte avec boutons, col arrondi, trois poches, manches courtes, semi-ajustée.

COULEURS : noir, bleu clair, vert.

TISSU : 70% polyester, 30% coton.

TAILLES :

38	40	42	44	46	48	50	52	54
----	----	----	----	----	----	----	----	----



ARTICLE 113

CARACTÉRISTIQUES : casaque unisexe, fermée, col en V, trois poches, manches courtes.

COULEURS : bleu clair, vert et lilas.

TISSU : 70% polyester, 30% coton.

TAILLES :

0	1	2	3	4
---	---	---	---	---



ARTICLE 1082

CARACTÉRISTIQUES : casaque femme, ouverte avec boutons, col en V, deux poches, manches courtes.

COULEUR : blanc.

TISSU : 70% polyester, 30% coton.

TAILLES:

1	2	3	4
---	---	---	---



ARTICLE 1080

CARACTÉRISTIQUES : casaque femme, ouverte avec boutons, col en V, deux poches, manches courtes, épaulettes ; ornements avec carreaux sur les devanture, manches et poches.

COULEURS : blanc. Extrémités en biais carreaux : bleu marine, vert, rouge, bleu clair.

TISSU : 70% polyester, 30% coton.

TAILLES :

0	1	2	3	4
---	---	---	---	---



ARTICLE 114

CARACTÉRISTIQUES : casaque unisexe, fermée, col en V avec biais, trois poches avec biais, manches courtes.

COULEURS : blanc avec extrémités en biais, bleu clair et bleu marine.

TISSU : 70% polyester, 30% coton.

TAILLES :

1	2	3	4
---	---	---	---



ARTICLE 1663

CARACTÉRISTIQUES : casaque femme, ouverte avec boutons ; col en V, deux poches et manches courtes avec revers de couleur unie.

COULEURS : carreau bleu clair, carreau jaune, avec revers de couleur unie.

TISSU : 70% polyester, 30% coton.

TAILLES :

1	2	3	4
---	---	---	---



ARTICLE 1069.

Caractéristiques : casaque femme ajustée, ouverte avec boutons, col en V, deux poches, manches courtes, épaulettes.

Couleur : blanc et imprimé Miro

Tissu : 70% polyester, 30% coton.

TAILLES :

0	1	2	3	4	5
---	---	---	---	---	---



ARTICLE 1068.

CARACTÉRISTIQUES : casaque femme, ouverte avec boutons, col en V, ornements bleu marine et carreaux sur le décolleté et les poches, canezou, deux poches, manches courtes, épaulettes.

COULEUR : blanc. Extrémités bleu marine et carreau vichy.

TISSU : 70% polyester, 30% coton.

TAILLES :

1	2	3	4	5
---	---	---	---	---



ARTICLE 1096

CARACTÉRISTIQUES : casaque femme, ouverte croisée, col en V avec revers, une poche, épaulettes, manches courtes.

COULEURS : blanc, noir.

TISSU : 70% polyester, 30% coton.

TAILLES :

0	1	2	3	4
---	---	---	---	---



ARTICLE 1661

CARACTÉRISTIQUES : casaque femme, ouverte avec boutons, col en V et deux poches avec revers de couleur unie, manches courtes, épaulettes.

COULEURS : rayure bleu clair ou bleu marine, finitions couleur unie.

TISSU : 65% polyester, 35% coton.

TAILLES :

0	1	2	3	4	5
---	---	---	---	---	---





ARTICLE 1086.

CARACTÉRISTIQUES : casaque unisexe, ouverte avec boutons, col en V, trois poches, manches courtes raglan ; ornements avec biais de couleur unie sur les poches et sur l'union de la manche.

COULEUR : blanc. Extrémités avec biais bleu clair. Egalement en blanc, sans biais.

TISSU : 70% polyester, 30% coton.

TAILLES :

0	1	2	3	4
---	---	---	---	---



ARTICLE 148.

CARACTÉRISTIQUES : chemisier femme semi-ajusté, ouvert avec boutons, col avec revers, une poche, épaulettes, manches courtes.

COULEUR : blanc.

TISSU : 80% polyester, 20% coton.

TAILLES :

1	2	3	4
---	---	---	---

ARTICLE 6002.

CARACTÉRISTIQUES : jupe droite, deux poches, jupon, quatre pinces.

COULEUR UNIE : bleu marine, noir.

TISSU : 100% polyester.

TAILLES :

38	40	42	44	46	48	50
----	----	----	----	----	----	----



ARTICLE 1085

CARACTÉRISTIQUES : casaque femme, ouverte avec boutons, col en V, deux poches, manches courtes raglan, ajustée.

COULEUR : blanc.

TISSU : 30 % coton, 70 % polyester.

TAILLES:

1	2	3	4
---	---	---	---



ARTICLE 115

CARACTÉRISTIQUES : casaque femme, ouverte avec boutons, col arrondi, trois poches, manches courtes, semi-ajustée.

COULEURS : rayure bleu marine avec ornements en blanc.

TISSU : 50% coton, 50% polyester.

TAILLES:

1	2	3	4
---	---	---	---



ARTICLE 1079.

CARACTÉRISTIQUES : casaque femme, ouverte avec boutons à pression, col en V, deux poches, sans manches, ajustée.

COULEUR : blanc et noir.

TISSU : 30% coton, 70% polyester.

TAILLES:

1	2	3	4
---	---	---	---



ARTICLE 1099

CARACTÉRISTIQUES : casaque femme, ouverte avec boutons, deux poches, manches tombantes, col mao.

COULEURS : blanc, noir.

TISSU : 30 % coton, 70 % polyester.

TAILLES:

0	1	2	3	4
---	---	---	---	---



ARTICLE 1070

CARACTÉRISTIQUES : casaque femme, ouverte avec boutons, col avec revers, manches courtes, deux poches.

COULEURS : imprimé n° 147 rose, n° 148 bleu avec ornements en blanc.

TISSU : 50% coton, 50% polyester.

TAILLES:

0	1	2	3	4
---	---	---	---	---



ARTICLE 109

CARACTÉRISTIQUES : casaque unisexe, fermée, col en V, trois poches, manches courtes.

COULEURS : Miro, bleu clair, jaune.

TISSU : 30% coton, 70% polyester.

TAILLES:

0	1	2	3	4
---	---	---	---	---



ARTICLE 1073

CARACTÉRISTIQUES : casaque femme, ouverte avec fermeture éclair, col en V, deux poches, sans manches, finitions en biais, semi-ajustée.

COULEUR : unique.

TISSU : 100% polyester.

TAILLES:

0	1	2	3	4	5
---	---	---	---	---	---



ARTICLE 1089.

CARACTÉRISTIQUES : casaque femme, ouverte avec fermeture éclair, trois poches, col mao, manches courtes.

COULEURS : blanc, noir.

TISSU : 30% coton, 70% polyester.

TAILLES :

1	2	3	4	5
---	---	---	---	---



ARTICLE 1169

CARACTÉRISTIQUES : casaque femme, ouverte avec boutons, col en V, deux poches, manches longues, ajustée.

COULEURS : blanc, noir.

TISSU : 30% coton, 70% polyester.

TAILLES:

0	1	2	3	4
---	---	---	---	---



ARTICLE 1091.

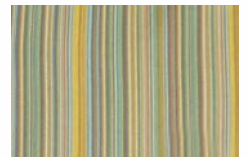
CARACTÉRISTIQUES : casaque femme, ouverte avec fermeture éclair, col arrondi, trois poches, manches longues, finitions en biais.

COULEURS : blanc, noir.

TISSU : 30% coton, 70% polyester.

TAILLES:

1	2	3	4
---	---	---	---



ARTICLE 1666

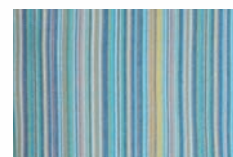
CARACTÉRISTIQUES : casaque femme, ouverte avec boutons, col en V avec revers uni, deux poches avec revers uni, manches courtes, épaulettes.

COULEURS : rayures bleues ou vertes, finitions couleur unie.

TISSU : 50% coton, 50% polyester.

TAILLES :

1	2	3	4
---	---	---	---



ARTICLE 1067

Caractéristiques : casaque femme, ouverte avec boutons, col en V, deux poches, manches courtes, épaulettes, ajustée.

Couleurs : rayures bleues ou vertes.

Tissu : 50% coton, 50% polyester.

TAILLES :

1	2	3	4
---	---	---	---



ARTICLE 1090.

CARACTÉRISTIQUES : casaque femme, ouverte avec boutons, col arrondi, deux poches, manche courte japonaise ; extrémités carreaux en biais sur le décolleté, la devanture, le bas et les poches.

COULEUR : blanc. Extrémités carreaux en biais : bleu marine, bleu clair, vert, rouge, rose, jaune.

TISSU : 70% polyester, 30% coton.

TAILLES :

0	1	2	3	4
---	---	---	---	---



Art. 12



ARTICLE 1094.

CARACTÉRISTIQUES : casaque cuisinier, double boutonnage, col bandelette, une poche, manches courtes.

COULEUR : blanc et noir.

TISSU : 70% polyester, 30% coton.

TAILLES :

0	1	2	3	4	5
---	---	---	---	---	---



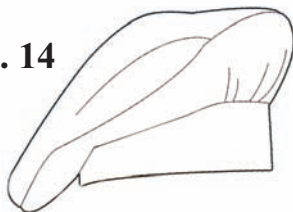
Art. 14



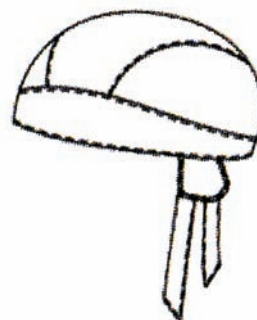
Art. 15



Art. 14



Art. 15



ARTICLE 1095.

CARACTÉRISTIQUES : casaque cuisinier, double boutonnage, col bandelette, une poche, manches longues.

COULEUR : blanc, noir

TISSU : 70% polyester, 30% coton.

TAILLES:

0	1	2	3	4	5
---	---	---	---	---	---



Art. 11



Art. 13

ARTICLE 1084

CARACTÉRISTIQUES : casaque cuisinier, double boutonnage, col bandelette, une poche, manches longues, combinée.

COULEURS : blanc, noir.

TISSU : 70% polyester, 30% coton.

TAILLES:

0	1	2	3	4	5
---	---	---	---	---	---

ARTICLE 215.

CARACTÉRISTIQUES : pantalon unisexe, fermeture éclair, deux pinces, trois poches, ceinture élastique à l'arrière.

COULEURS : blanc, noir, bleu clair, carreau bleu marine et imprimés ci-dessous.

TISSU : 70% polyester, 30% coton.

TAILLES:

0	1	2	3	4	5
---	---	---	---	---	---



ARTICLE 216

COULEURS : bleu clair.

ARTICLE 214

COULEURS : blanc, carreau bleu marine.

CARACTÉRISTIQUES : pantalon unisexe, ceinture élastique, deux poches demi-lune.
TISSU : 70% polyester, 30 % coton.

TAILLES:

0	1	2	3	4
---	---	---	---	---



ARTICLE 211.

COULEURS : bleu clair, vert, noir, lilas, bleu marine.

CARACTÉRISTIQUES : pantalon unisexe, ceinture élastique, sans poches.

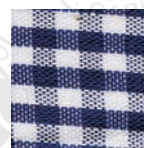
TISSU : 70% polyester, 30% coton.

TAILLES :

40	42	44	46	48	50	52	54	56	58
----	----	----	----	----	----	----	----	----	----

ARTICLE 210.

COULEURS : blanc, carreau bleu marine.





ARTICLE 1001.

CARACTÉRISTIQUES : blouse femme, ouverte avec boutons, col avec revers, trois poches, manches longues, pinces de poitrine.

COULEUR : blanc.

TISSU : 70% polyester, 30% coton.

TAILLES : 36 38 40 42 44 46 48 50 52 54 56 58



ARTICLE 1002.

CARACTÉRISTIQUES : blouse femme, ouverte avec boutons, col avec revers, trois poches, manches courtes, pinces de poitrine.

COULEUR : blanc.

TISSU : 70% polyester, 30% coton.

TAILLES :

38	40	42	44	46	48	50	52	54	56	58
----	----	----	----	----	----	----	----	----	----	----



ARTICLE 1004.

CARACTÉRISTIQUES : blouse femme, ouverte avec boutons, col arrondi avec extrémités en biais, trois poches avec biais, manches courtes avec biais, pinces de poitrine, épaulettes.

COULEURS : blanc avec biais bleu clair, vert ou blanc.

TISSU : 70% polyester, 30% coton.

TAILLES : 0 1 2 3 4



ARTICLE 1003.

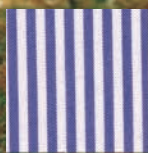
CARACTÉRISTIQUES : blouse femme, ouverte avec boutons, col arrondi avec extrémités en biais, trois poches avec biais, manches longues, pinces de poitrine, épaulettes.

COULEURS : blanc avec biais bleu clair, vert ou blanc.

TISSU : 70% polyester, 30% coton.

TAILLES :

1	2	3	4
---	---	---	---



ARTICLE 1110.

CARACTÉRISTIQUES : blouse femme, ouverte avec boutons, col avec revers, trois poches, manches longues, pinces de poitrine.

COULEURS : rayure bleu marine, bleu clair, rose, verte ; carreau bleu clair, rose, vert.

TISSU : 70% polyester, 30% coton.

ARTICLE 1108.

CARACTÉRISTIQUES : blouse femme, ouverte avec boutons, col avec revers, trois poches, manches courtes, pinces de poitrine.

COULEURS : rayure bleu marine, bleu clair, rose, verte ; carreau bleu clair, rose, vert.

TISSU : 70% polyester, 30% coton.

TAILLES : 40 42 44 46 48 50 52 54 56 58

TAILLES : 40 42 44 46 48 50 52 54 56 58



ARTICLE 1016.

CARACTÉRISTIQUES : blouse femme, ouverte avec boutons, col arrondi, deux poches, sans manches, pinces de poitrine, extrémités en biais.

COULEURS : carreau bleu, bleu clair, vert. Carreau écossais: consulter couleurs.

TISSU : 70% polyester, 30 % coton.

TAILLES :

46	48	50	52	54	56	58
----	----	----	----	----	----	----



ARTICLE 1170.

CARACTÉRISTIQUES : casaque homme, ouverte ave boutons, col avec revers, trois poches, manches longues ajustées aux poignets.

COULEUR : blanc.

TISSU : 70% polyester, 30% coton.

TAILLES :

1	2	3	4
---	---	---	---

ARTICLE 1101

CARACTÉRISTIQUES : blouse homme, ouverte avec boutons, col avec revers, trois poches, manches longues.

COULEUR : blanc.

TISSU : 70% polyester, 30% coton.

TAILLES :

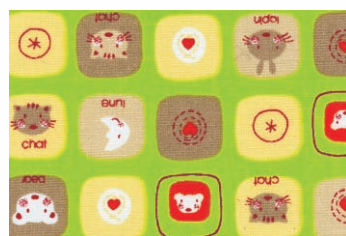
0	1	2	3	4	5
---	---	---	---	---	---



C.1



C.2



C.3



C.4

ARTICLE 1008

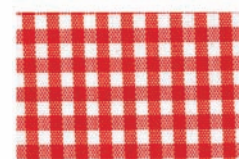
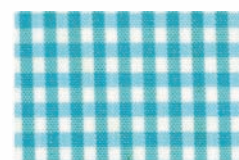
CARACTÉRISTIQUES : blouse femme, ouverte avec boutons, col arrondi avec finitions en biais, deux poches, manches longues avec élastique, canezou à l'avant et à l'arrière.

COULEURS : selon photo.

TISSU : 50% coton, 50% polyester.

TAILLES:

1	2	3	4
---	---	---	---



ARTICLE 1009

Caractéristiques : blouse femme, ouverte avec boutons, col arrondi avec finitions en biais, deux poches, manches longues avec élastique, canezou sur l'avant et l'arrière.

Couleur : orange, bleu clair, turquoise, lilas, rouge.

Tissu : 30 % coton, 70 % polyester.

TAILLES:

1	2	3	4
---	---	---	---



ARTICLE 166

CARACTÉRISTIQUES : tablier d'écolier fermé, sans col, deux poches, manches longues, élastique aux cou et poignets, broderie collée moyennant chaleur.

COULEURS : rayures ou carreaux bleu, rouge, vert.

TISSU : 30% coton, 70% polyester.

TAILLES :

1	2
---	---



ARTICLE 167 (commande minimum 50 unités)

CARACTÉRISTIQUES : tablier d'écolier ouvert avec boutons, deux poches, manches longues, col de chemise sans bandelette.

COULEURS : selon demande du client.

TISSU : 50% coton, 50% polyester.

TAILLES :

2	3	4	5	6	7	8
---	---	---	---	---	---	---



ARTICLE 164

CARACTÉRISTIQUES : tablier d'écolier fermé, sans col, une poche, manches longues, élastique au cou et poignets. Peut être servi avec broderie collée moyennant chaleur.

TAILLES:

0	1	2
---	---	---

COULEURS : rayure bleue, rouge, ou verte.
TISSU : 70 % polyester, 30 % coton.

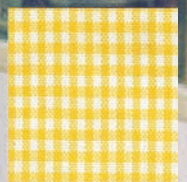
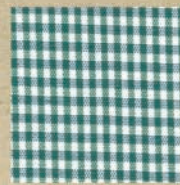
ARTICLE 165 (commande minimum 50 unités)

CARACTÉRISTIQUES : tablier d'écolier ouvert avec boutons, sans col, deux poches, manches longues avec élastique, canezou plissé.

TAILLES:

2	3	4	5	6
---	---	---	---	---

COULEURS : combinaisons selon demande du client.
TISSU : 70% polyester, 30% coton.



ARTICLE 161.

CARACTÉRISTIQUES : tablier d'écolier ouvert avec boutons, col bébé, deux poches, manches longues, cane zou avec pli plat.

COULEURS : rayure bleu, rose, verte ; carreau bleu, rose, vert, bleu clair, rouge, jaune.

TISSU : 70% polyester, 30% coton.

TAILLES : 2 3 4 5 6 7 8

ARTICLE 163.

CARACTÉRISTIQUES : tablier d'écolier ouvert avec boutons, col bébé, deux poches, manches longues, cane zou plissé.



ARTICLE 1066

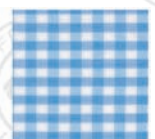
CARACTÉRISTIQUES: blouse + tablier pour femme; blouse ouverte avec boutons; décolleté en V; revers avec dentelle; manches courtes. Tablier avec double plastron et dentelle; deux poches; pan rectangulaire; finitions en biais.

COULEURS: carreau bleu clair, rose, vert. Biais unis, dans les mêmes tons.

TISSU: 70% polyester, 30% coton.

TAILLES:

42	44	46	48	50	52	54	56	58
----	----	----	----	----	----	----	----	----





ARTICLE 1005

CARACTÉRISTIQUES: blouse + tablier pour femme, blouse ouverte avec boutons jusqu'à la ceinture, semi-ajustée, col uni avec revers, manches courtes. Tablier avec plastron, deux poches, pan arrondi, finitions en biais.

COULEURS: rayure bleu marine, rose, verte; avec ornements; biais unis dans les mêmes tons.

TISSU: 70% polyester, 30% coton.

TAILLES: 42 44 46 48 50 52 54 56 58





ARTICLE 1105.

CARACTÉRISTIQUES: blouse + tablier pour femme. Blouse semi-ajustée ouverte avec boutons jusqu'à la ceinture; col uni blanc avec revers; manches courtes avec finitions en blanc.

Tablier avec plastron, deux poches, pan arrondi avec biais uni.

COULEURS: imprimé n°147 rose, n°148 bleu; avec ornements unis blancs.

TISSU: 50% polyester, 50% coton.

n° 147



n° 148



TAILLES: 40 42 44 46 48 50 52 54 56 58



ARTICLE 1106.

CARACTÉRISTIQUES: blouse + tablier pour femme.

Blouse ouverte avec boutons jusqu'à la ceinture; semi-ajustée; col avec revers et liséré; manches courtes.

Tablier avec plastron, deux poches, pan arrondi avec biais uni.

COULEURS: imprimé n°151, n°150; avec biais uni.

TISSU: 50%polyester, 50% coton.

TAILLES:

42	44	46	48	50	52	54	56	58
----	----	----	----	----	----	----	----	----

n° 151

n° 150





ARTICLE 1006

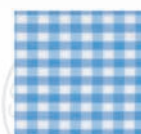
CARACTÉRISTIQUES: blouse + tablier pour femme;

Blouse ouverte avec boutons jusqu'à la ceinture, semi-ajustée; col avec revers et liséré; manches courtes. Tablier avec plastron, deux poches, arrondi, avec biais uni.

COULEURS: carreau bleu clair, rose, vert; avec biais unis dans les mêmes tons.

TISSU: 70% polyester, 30% coton.

TAILLES: 42 44 46 48 50 52 54 56 58





ARTICLE 1077

CARACTÉRISTIQUES: blouse + tablier pour femme:

blouse ouverte avec boutons, col avec revers, type smoking avec biais, manches courtes en forme de cape avec biais.

Tablier sans plastron, avec ornements, deux poches, pan rectangulaire.

COULEURS: rayure rose, bleu marine, avec ornements de couleur unie.

TISSU: 50% polyester, 50% coton.

TAILLES: 42 44 46 48 50 52 54 56





ARTICLE 1055

CARACTÉRISTIQUES: blouse pour femme, ouverte avec boutons jusqu'à la ceinture, semi-ajustée, col chemisier sans bandelette, pointes à angles droits, col blanc avec dentelle, manches courtes avec dentelle. Il est servi sans tablier, celui-ci est le modèle 646.

COULEUR: bleu marine, noir, avec col blanc.

TISSU: 100% polyester.

TAILLES: 40 42 44 46 48 50 52



ARTICLE 1076

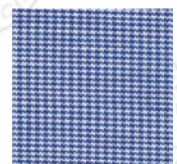
CARACTÉRISTIQUES: blouse + tablier pour femme, blouse ouverte avec boutons jusqu'à la ceinture, semi-ajustée, col avec revers et ornements en blanc, manches courtes. Tablier avec plastron, deux poches, pan pointu avec ornements en blanc.

COULEUR: pied de poule bleu marine.

TISSU: 70% polyester, 30% coton.

TAILLES:

42	44	46	48	50	52	54	56
----	----	----	----	----	----	----	----



ARTICLE 1013.

CARACTÉRISTIQUES : chasuble femme ajustée, col arrondi, ouverte sur les côtés, deux poches avec extrémités de couleur unie, bas arrondis.

COULEURS : rayure bleu clair, rouge, verte, bleu marine.

TISSU : 65% polyester, 35% coton.

TAILLE : unique.



ARTICLE 1012.

CARACTÉRISTIQUES : chasuble femme ajustée, col arrondi, ouverte sur les côtés, deux poches, bas arrondis.

COULEURS : blanc, ou blanc avec biais carreau bleu marine.

TISSU : 70% polyester, 30% coton.

TAILLE : unique.



ARTICLE 120

CARACTÉRISTIQUES : chasuble femme, col arrondi, ouverte sur les côtés, trois poches, bas arrondis.

COULEURS : pistache, orange, rouge, bleu, noir, blanc.

TISSU : 100% polyester.

TAILLE : unique.



904



902

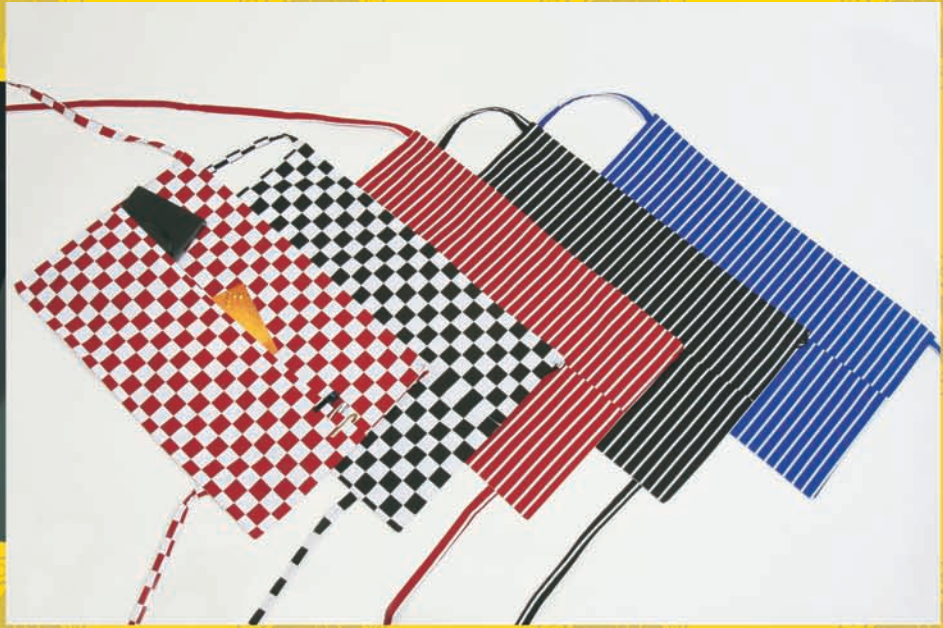


906

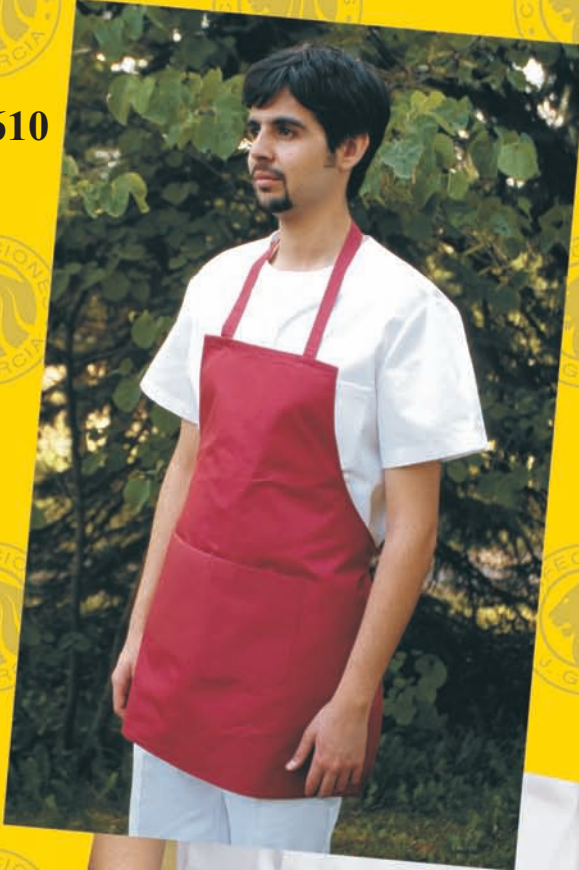


CARACTÉRISTIQUES : chasuble femme, col carré, ouverte sur les côtés, une poche.
COULEURS : pistache, orange, bleu, noir, rouge, blanc.
TISSU : 100% polyester.
TAILLE : unique.

617



610



Noir, blanc, marron, bleu marine, vert, pistache, bordeaux, rouge, orange.

611





601



616



601

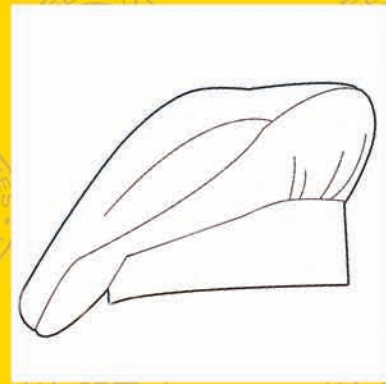
616



616



622



14



615

6 pochos



623



13



46



600



661



630



60



632

631



604

603



642



646



119



711



647



606



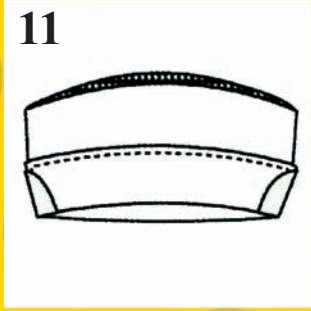
969



645



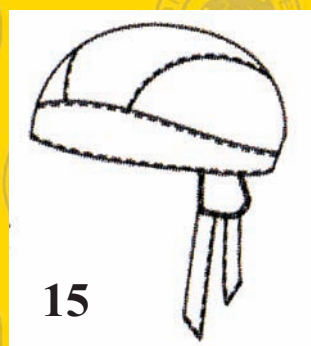
11



Art. 12



15



643





173

973



979



962



705



988

BRODERIE THERMIQUE



950

COULEURS: tous les tabliers sont servis dans divers coloris. TISSU: 67% polyester - 33% coton.

951



952



981



41



613



885



COULEURS: tous les tabliers sont servis dans divers coloris.

TISSU: 67% polyester - 33% coton.



930



40

978



971



960



963

COULEURS: tous les tabliers sont servis dans divers coloris.

TISSU: 67% polyester - 33% coton.



709



618

203



985



965



720

SÉRIGRAPHIE



964

COULEURS: tous les tabliers sont servis dans divers coloris. TISSU: 67% polyester - 33% coton.

719



170



612



940



989



986



987

BRODERIE THERMIQUE

COULEURS: tous les tabliers sont servis dans divers coloris.

TISSU: 67% polyester - 33% coton.

118

SÉRIGRAPHIE



122



119



121



180



0705



185

187